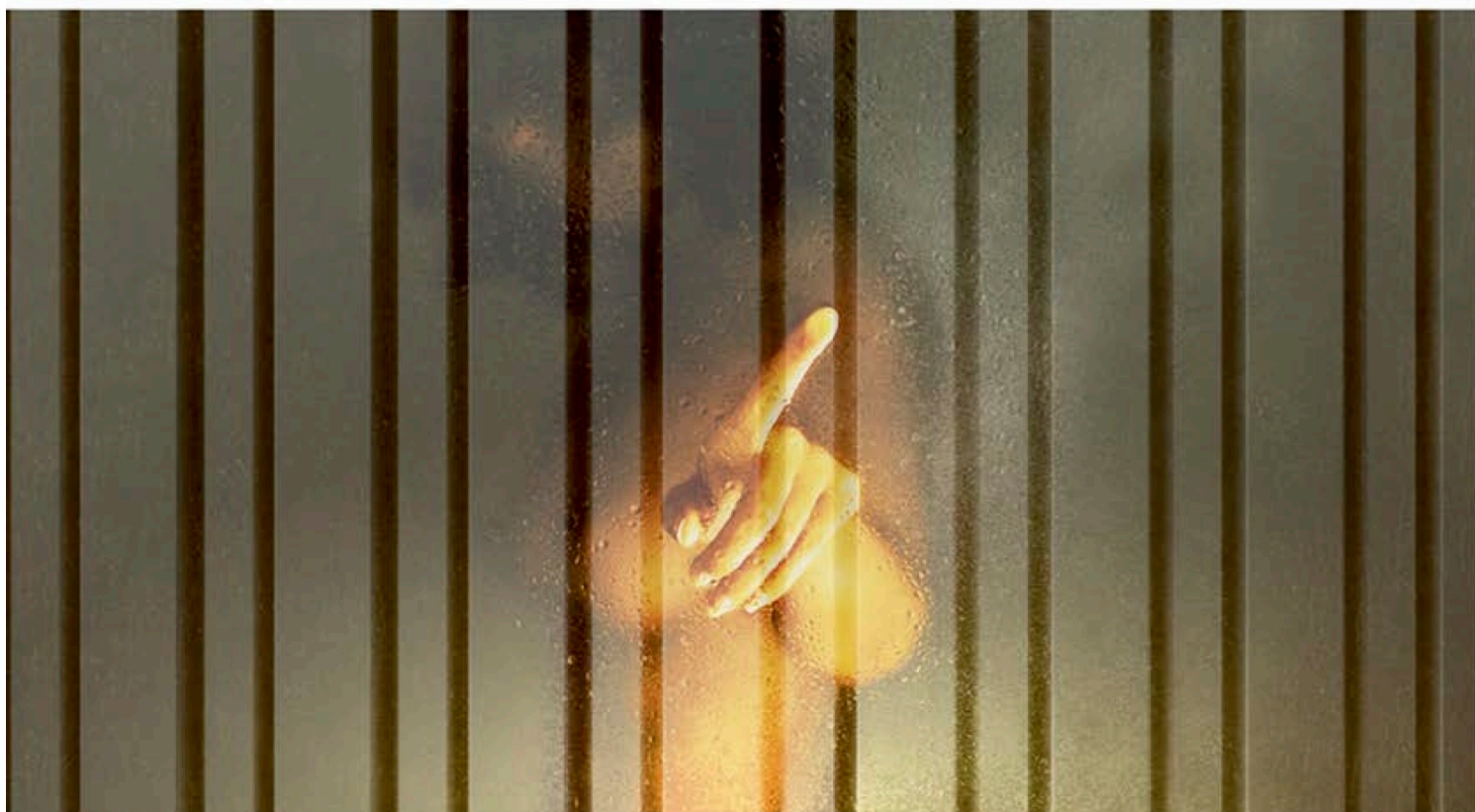


ПОЛИКАРБОНАТНЫЙ ПРОФИЛИРОВАННЫЙ ЛИСТ



ДАЙТЕ ВОЛЮ ФАНТАЗИИ!

При строительстве дома и обустройстве дачного участка откажитесь от традиционных методов остекления. Современные решения с использованием поликарбонатного профилированного листа позволяют более эффективно использовать естественное освещение. Преобразите до неузнаваемости привычные вещи! Впустите в повседневную жизнь еще больше солнечного света!



ПОЛИКАРБОНАТНЫЙ ПРОФИЛИРОВАННЫЙ ЛИСТ МП-20

Точно повторяет геометрию самого распространенного профнастила МП-20, применяемого для кровельных покрытий и облицовки фасадов. Этот материал имеет ряд существенных достоинств и огромное количество вариантов использования.



ОСНОВНЫЕ ПРЕИМУЩЕСТВА ПОЛИКАРБОНАТНОГО ПРОФИЛИРОВАННОГО ЛИСТА МП-20:

- имеет максимальную светопрозрачность (прозрачный – 90%, дымчатый – 35%);
- не трескается на морозе и при механическом воздействии, выдерживает даже удары молотком (в отличие от ПВХ-листов и оргстекла);
- двухсторонняя экструдированная защита от ультрафиолета (SUNTUF® UV2) позволяет использовать листы любой стороной наружу;
- устойчивость ко всем видам атмосферных воздействий и долговечность: сохраняет цвет и прозрачность течение многих лет;
- устойчив к воздействию большинства химических веществ;
- широкий диапазон эксплуатационных температур от -50°C до $+100^{\circ}\text{C}$, выдерживает краткосрочное нагревание до $+120^{\circ}\text{C}$;
- толщина листа 0,9 мм для увеличения несущей способности;
- малый собственный вес – 1,17 кг/кв.м;
- легко режется и монтируется без использования специальных инструментов.



ОБЛАСТЬ ПРИМЕНЕНИЯ:

Спортивные сооружения

Профилированный лист из поликарбоната МП-20 рекомендован для устройства навесов и козырьков большепролетных объектов, благодаря высоким прочностным характеристикам, гарантирующим безопасность.

Промышленные комплексы

Это экономически целесообразное конструктивное решение для создания ленточного освещения без использования дорогостоящих элементов: ригелей и тяжелых стеклопакетов.

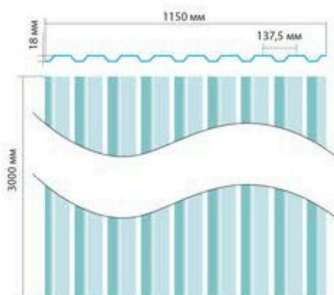
Коммерческие объекты

Светопрозрачные вставки в кровлю позволяют максимально эффективно использовать естественное освещение в целях экономии электроэнергии.

Жилые постройки

Применяется в частном строительстве для быстрого монтажа легких световых конструкций при строительстве террас, веранд, беседок и зимних садов.

ХАРАКТЕРИСТИКИ



Поликарбонатный профилированный лист МП-20 поставляется в стандартных листах длиной 3000 мм. Рабочая площадь листа составляет 3,45 м².

Цвета:



Прозрачный



Дымчатый

МОНТАЖ



В кровельных конструкциях:

Нахлест полок поликарбонатного профилированного листа и профнастила уплотняют соединительной лентой СП-1.

Стыки поликарбонатных профилированных листов МП-20 по скату следует делать с нахлестом не менее 200 мм с уплотнением соединительной лентой СП-1.



В стеновых конструкциях:

Поликарбонатный профилированный лист МП-20 и профнастил МП-20 соединяют с нахлестом около 100 мм, обращая внимание на последовательность нахлестов во избежание затекания воды.

Низ профнастила МП-20 скрепляют с верхом поликарбонатного профилированного листа МП-20 саморезами 4.8×28 мм с ЭПДМ-прокладкой в низ волны.

ОСОБЕННОСТЬ МОНТАЖА:

Поликарбонат имеет в 3 раза больший коэффициент термического расширения, чем сталь, поэтому крепление поликарбонатных листов осуществляют с зазором. Т.е. в месте крепления в поликарбонатном листе предварительно просверливается отверстие диаметром 8 мм, на 3 мм больше диаметра самореза, а саморез устанавливают в его середину (с зазором со всех сторон). Термошайба из высокоэластичной ЭПДМ-резины с увеличенным диаметром 24 мм надежно перекрывает большое отверстие в поликарбонатном листе.



СЕРТИФИКАТЫ

Продукция имеет сертификаты соответствия (добровольная сертификация) и соответствия Пожарному техрегламенту (группа горючести ГЗ).